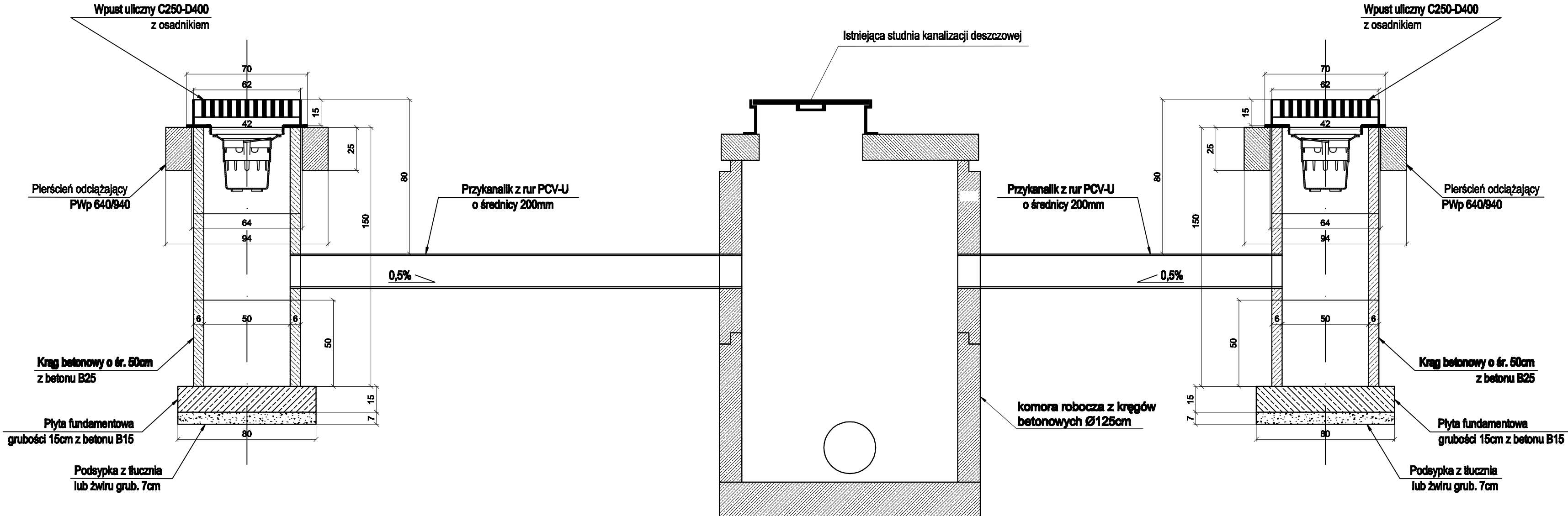


Konstrukcja wpustów i studni kanalizacji deszczowej



Wymiary podano w centymetrach
Lokalizację kanalizacji deszczowej pokazana na
rys. nr 02/01

Inwestor: Gmina Chocińców ul. Wolności 6 59-140 Chocińców			
Jednostka projektowa: Usługi Projektowe, Nadzór Budowlany, Wykonawstwo Robót Budowlanych, Tomasz Nowak m. Dobra 100 59-700 Bolesławiec tel.: +048 (0) 75 732 6001, tel. kom.: +048 (0) 502 284 858			
Stanowisko: <div style="text-align: center; font-size: 1.5em; font-weight: bold;">Dokumentacja Techniczna</div>			
Zamierzenie budowlane: <div style="text-align: center; padding: 10px;"> PRZEBUDOWA NAWIERZCHNI DRÓG W REJONIE OSIEDLA TRZEBNICKA W CHOCIANOWIE – UL. BRZOSZOWA </div>			
Adres inwestycji: <div style="text-align: center;">DZ. NR 377 OBRĘB 2 CHOCIANÓW</div>			
Branka: <div style="text-align: center; font-weight: bold;">DROGOWA</div>			
Tytuł rysunku: <div style="text-align: center; font-weight: bold;">Konstrukcja wpustów deszczowych</div>			
Autorzy opracowania:			
Stanowisko	Imię i nazwisko	Nr uprawnień	Podpis
Projektant	inż. Andrzej Nowak	1607/86	
Opracował	inż. Tomasz Nowak		
Nr archiwalny:	Data oprac.:	Skala:	Nr rys.:
	11.2015 r.	1:20	04/01